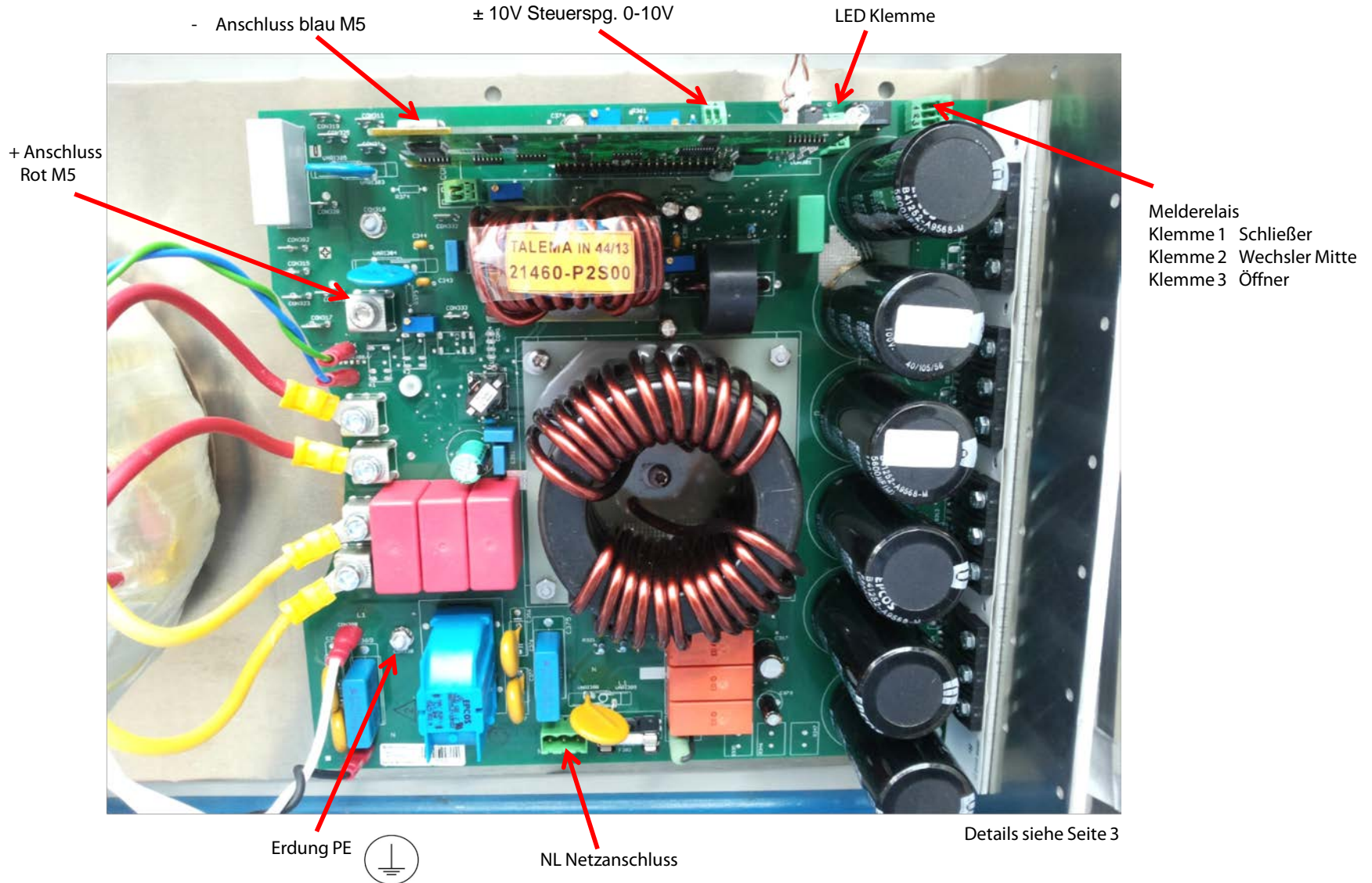




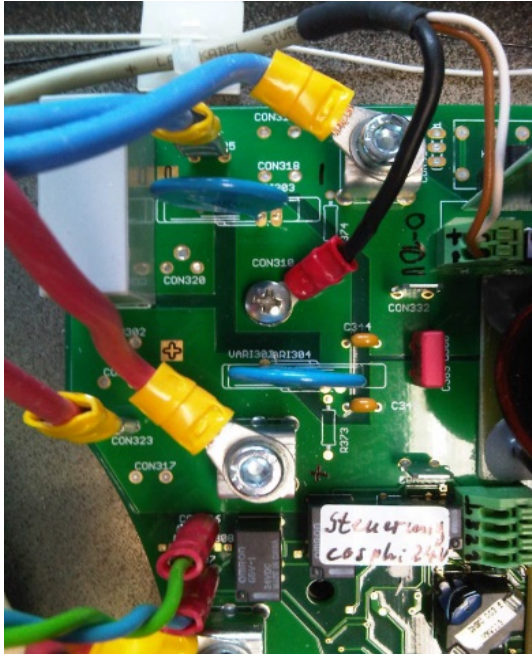
## BatteryInvert Anschlüsse



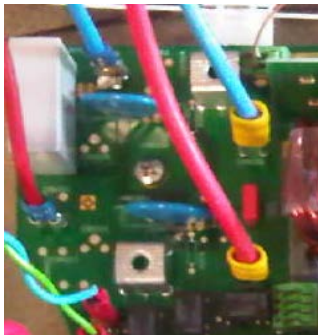
# BatteryInvert Anschlüsse



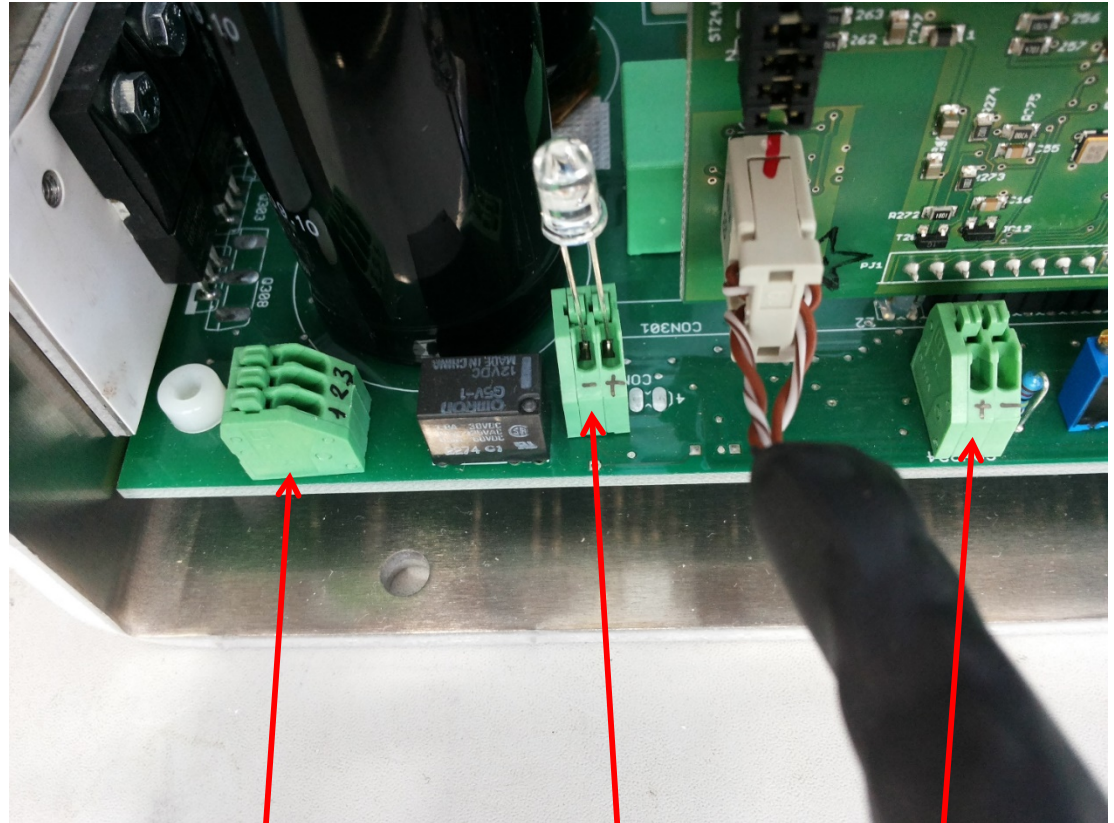




1. Variante Anschluss mit Schraube M5 (Bild oben)  
Blau -  
Rot +



2. Variante  
mit Flachstecker 6,3x0,8  
Blau -  
Rot +



Melderelais  
Klemme 1 Schließer  
Klemme 2 Wechsler Mitte  
Klemme 3 Öffner

Anschluss LED Klemme

± 10V Anschluss Steuerspg. 0-10V

Anschlusskabel	Belegung
3m H07RN-F; schwarz; 3x1,5qmm	Netzanschluss Braun= L1 Blau= N Gelb/Grün= PE
3m H07Z-K; 6-16qmm; rot	Batterie plus +
3m H07Z-K; 6-16qmm; blau	Batterie minus -
3m LIYCY; 2x0,25qmm;	Steuerspannung 0V bis +10V: Weiß: plus + Braun: minus -
3m LIYCY; 4x0,25-0,35qmm;	Messleitung Melderelais Weiß, Klemme 1: Schließer 1A / 250VAC Gelb, Klemme 2: Wechsler Mitte Grün, Klemme 3: Öffner 1A / 250VAC Braun: nicht belegt



**VIELEN DANK!**

Diese Präsentation ist urheberrechtlich geschützt. Jede Verwertung, Weitergabe oder Verwendung ohne Zustimmung der SolarInvert GmbH ist unzulässig.

**SolarInvert GmbH**

Tobias Schwartz

Steinbeisstr. 20

D- 71691 Freiberg

**T** +49 (0) 7141/29921-13

**F** +49 (0) 7141/29921-21

**E** [info@solarinvert.de](mailto:info@solarinvert.de)

**I** [www.solarinvert.de](http://www.solarinvert.de)